

ZEMĚDĚLSKÉ A PRŮMYSLOVÉ

HALY





Dodáváme a montujeme ocelové haly se širokou možností využití v průmyslu i zemědělství. Skladové haly, výrobní montované haly, ocelové haly s nezatepleným pláštěm, montované ocelové haly se zatepleným pláštěm. Výrobou a montáží ocelových hal se zabýváme od roku 2008. Rozměry a tvary námi montovaných ocelových hal jsou variabilní a jsou dodávány na základě požadavků investora. Náklady na pořízení montované ocelové haly jsou nižší a výstavba rychlejší ve srovnání se zděnou stavbou. Provádíme nejen výstavbu nových ocelových hal ale i demontáže a renovace použitých ocelových hal. Montážní i demontážní práce zajišťují naši zkušení pracovníci za pomoci potřebné techniky. Vaši halu můžeme nejen opravit, ale také úplně demontovat a po celkové renovaci opět smontovat na původním nebo jiném místě.

MORKUS MORAVA S.R.O.



DODÁVKY A MONTÁŽE SMALTOVANÝCH SIL, NÁDRŽÍ, ZÁSOBNÍKŮ A OCELOVÝCH HAL



MORKUS MORAVA

Kolektiv profesionálů společnosti MORKUS Morava s.r.o. je vždy připraven Vám poskytnout maximální podporu při Vašem rozhodování o pořízení či rekonstrukci ocelové haly.

V zemědělském odvětví je firma MORKUS Morava s.r.o. již tradičně schopna nabídnout svým zákazníkům komplexní služby a řešení jejich požadavků na výstavbu ocelových hal, posklizňových linek, skladů obilnin, smaltovaných či pozinkovaných sil, smaltovaných nádrží na kejdu, kapalná hnojiva a nádrží pro zemědělské bioplynové stanice.



Firma MORKUS Morava s.r.o. byla založena v roce 2003. V tomto období ještě fungovala jako fyzická osoba David Morkus. V červnu 2007 se místem podnikání stala nová provozovna ve Slavíči u Hranic na Moravě, zde firma sídlí doposud. S nárůstem aktivit a nabízených služeb byla v roce 2008 provedena transformace na společnost s ručením omezeným. Od tohoto data společnost podniká pod názvem MORKUS Morava s.r.o.

MORKUS Morava s.r.o. se od svého vzniku zaměřuje na dodávky a montáže nových a renovovaných smaltovaných sil, nádrží a zásobníků všech typů. Tato činnost zahrnuje drobné i komplexní opravy smaltovaných nádrží, sil a zásobníků. V návaznosti na tyto služby jsme se rozhodli vyhledat kvalitního výrobce smaltovaných skladovacích objektů. Po více jak ročním hledání padlo definitivní rozhodnutí. Veškeré naše požadavky plně splňoval anglický výrobce smaltovaných nádrží, firma PERMASTORE Ltd. Tento výrobce vyrábí smaltované nádrže již několik desetiletí a jeho produkty jsou instalovány po celém světě. Po vzájemné dohodě byla na sklonku roku 2013 podepsána distributorská smlouva pro oblast ČR a SR. Od tohoto roku dodáváme a montujeme smaltované nádrže Permastore v ČR, SR ale i okolních státech.

Již od doby provedení transformace na společnost s ručením omezeným provádíme montáže a demontáže konstrukcí ocelových hal včetně jejich oprav a renovací. S narůstajícím zájmem zákazníků o služby v této oblasti bylo vytvořeno samostatné oddělení s názvem Haly Morkus. Zaměřili jsme se na výrobu a výstavbu nových konstrukcí ocelových hal, včetně dodávky spodní stavby a doplňujících příslušenství. Dodáváme a montujeme ocelové haly s opláštěním a zastřešením. Firma MORKUS Morava s.r.o. se kromě výroby ocelových hal zabývá rovněž výrobou a montáží vybraných ocelových konstrukcí. Ocelové konstrukce mohou být nosným systémem zděné stavby nebo jsou připraveny pro opláštění ocelovým pláštěm jako montované haly. Ocelová konstrukce je chráněna proti vlivům koroze nátěrem nebo žárovým pozinkováním. Jde především o lehké svařované nebo šroubované konstrukce s použitím hospodárných profilů s důrazem na minimalizaci nákladů na spodní stavbu. Ocelové konstrukce jsou součástí námi dodávaných montovaných hal.

Věříme, že rozsah, komplexnost a kvalita našich služeb položila velmi pevné základy pro naši další, úspěšnou spolupráci.

David Morkus

NABÍZENÉ SLUŽBY

Divize Haly Morkus nabízí pro naše zákazníky komplexní služby ve třech oblastech: Výstavba nových ocelových hal, dodávka a výstavba použitých, renovovaných ocelových hal a odborné demontáže montovaných hal, včetně odkupu ocelových konstrukcí, opláštění a zastřešení. Demontované ocelové konstrukce hal zrenovujeme, dokončujeme a nabízíme k dalšímu prodeji.



NOVÉ HALY

Dodáváme a montujeme ocelové haly pro zemědělskou a průmyslovou sféru.

Dodáváme montované haly se širokou možností využití. Skladové haly, výrobní montované haly, ocelové haly s nezatepleným pláštěm, montované ocelové haly se zatepleným pláštěm. Výrobou a montáží ocelových hal se zabýváme od roku 2008. Rozměry ocelových konstrukcí hal přizpůsobíme požadavkům investora.

POUŽITÉ HALY

Velké investiční úspory docílíte výstavbou typizované použité ocelové haly.

Je samozřejmé, že postavenou montovanou ocelovou halu lze po odborné demontáži opravit, přemístit na jiné místo a po montáži opět úspěšně používat. Opětovné využívání ocelových konstrukcí je jednou ze základních cest investičních úspor ve stavebnictví, v průmyslu a zemědělství.

VÝKUPY HAL

V oblasti výkupu ocelových konstrukcí hal máme mnohaleté zkušenosti.

MORKUS Morava s.r.o. mimo montáží a demontáží ocelových konstrukcí hal nabízí i výkup těchto nepotřebných montovaných skladů a všech ocelových konstrukcí. Provedeme odbornou demontáž použité ocelové haly nebo celkovou likvidaci a šrotaci nepoužitelné ocelové konstrukce.



Součástí výrobního a montážního týmu je i projekční oddělení včetně statika a rozpočtáře.

Prvním krokem je kalkulace ceny haly na základě předběžného technického řešení poptávané montované haly. Správný výpočet je podmíněn vyplněním potřebných údajů, které jsou uvedeny na straně 18. Na základě těchto parametrů se spočítá první cenová nabídka a stanoví se rozložení a typ ocelových profilů, střešních ocelových vaznic či bočních ocelových paždíků a v neposlední řadě typ opláštění.

Výrobní dokumentace ocelové konstrukce vychází z podkladů od investora, respektive projektanta, který vypracoval projekt pro stavební povolení. Jsme schopni nabídnout zajištění vypracování projektu pro stavební povolení včetně jeho vyřízení. Výrobní dokumentaci si naše společnost vypracovává sama, máme vlastní projekční kancelář se 4 zkušenými projektanty, kteří používají sofistikované konstrukční a statické programy. V těchto programech

se ocelové konstrukce modelují ve 3D rozhraní, takže model ocelové konstrukce je vymodelován do nejmenších detailů. Následně se vytvoří požadované výkresy potřebné pro zámečníky, kteří podle výkresů vyrábí a montují ocelové konstrukce. Jedná se o řezné plány ocelových profilů, výkresy jednotlivých sestav dílců, kotevní plán a montážní výkresy. Také je spočítána hmotnost dané ocelové konstrukce včetně jednotlivých dílů a celková velikost plochy pro nátěry.

OBSAH KATALOGU

Provádíme nejen výstavbu nových ocelových hal, ale i demontáže a renovace použitých ocelových hal. Montážní i demontážní práce zajišťují naši zkušení pracovníci za pomoci potřebné techniky. Vaši halu můžeme nejen opravit, ale také úplně demontovat, a po celkové renovaci opět smontovat na původním místě. Protože nepotřebné použité haly vykupujeme, máme je neustále skladem a za výhodných podmínek prodáváme samostatné konstrukce, opláštění nebo střešní krytinu. V případě zájmu můžeme nabídnout halu po kompletní renovaci. V takovém případě můžete ušetřit až 60% ceny oproti hale nové. Pokud máte zájem o nějaký druh spolupráce, kontaktujte naše obchodní oddělení. Buď za velmi výhodných podmínek vykupíme Vaši starou halu, nebo ji opravíme, zrenovujeme a uvedeme do perfektního stavu.



1. Ocelové haly 4

- Nabídka služeb MORKUS Morava s.r.o.
- Montované ocelové haly
- Konstrukce montovaných hal
- Doplnky a příslušenství hal

2. Obloukové haly 16

- Výhody lehkých obloukových hal
- Konstrukce obloukových hal
- Velikosti obloukových hal

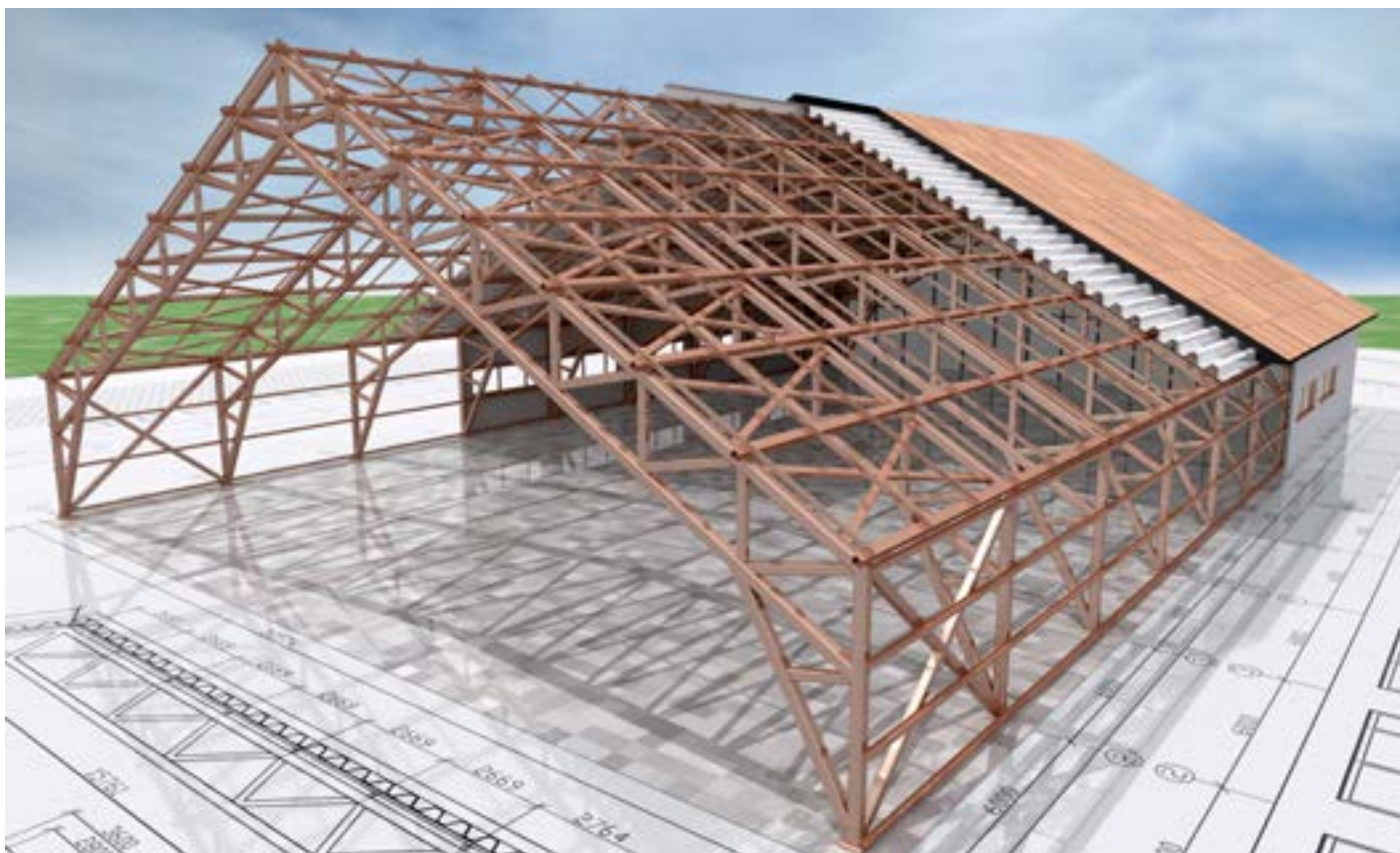
3. Renovované haly 24

- Dodávky a montáže
- Tryskání a pískování ocelových konstrukcí
- Povrchová úprava v lakovacím boxu

4. Výkupy a demontáže hal 26

- Likvidace starých hal a ocelových konstrukcí
- Výkup nepotřebných ocelových hal
- Demontážní práce



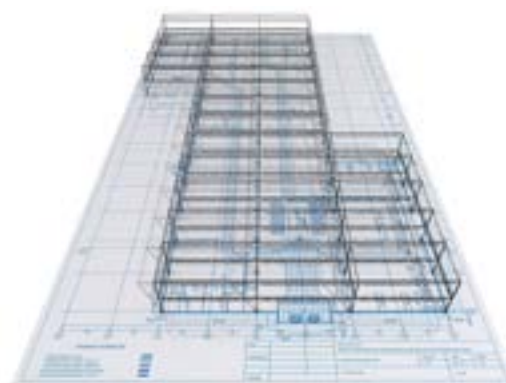
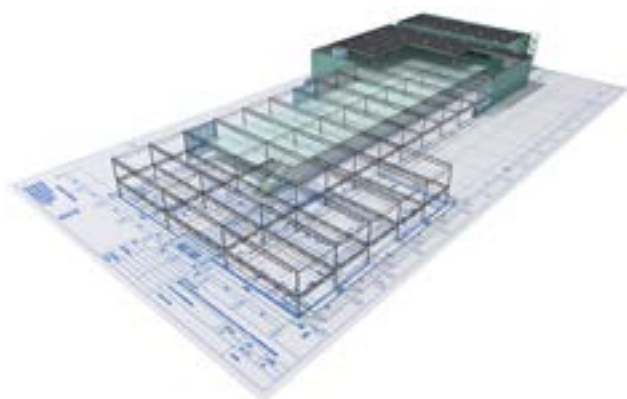


DODÁVÁME OCELOVÉ HALY ZA ZAJÍMAVÉ CENY

Ocelové haly vyrábíme speciálně podle Vašich potřeb a požadavků. Sami si vyberete, jak bude konstrukčně vypadat opláštění montované haly, jaké barvy bude střecha a stěny. Nezáleží na tom, jaké doplňky má nová montovaná hala mít, zda potřebujete výlohy, stříšky, vrata, světelné pásy nebo mostový jeřáb. Upravíme vybavení a technologické prvky ocelové haly přesně podle požadavků zákazníka. Konstrukce námi dodávaných hal umožňuje realizovat stavbu ocelové haly rychle a v dobrém poměru ceny a výkonu.

MORKUS Morava s.r.o. se zabývá stavbou montovaných hal, kdy Vám ve velmi krátkém čase zajistí rozsáhlé skladovací prostory, garáže či dílny za velmi příznivou cenu. Ke každé zakázce přistupujeme s individuálním přístupem a veškeré postupy navrhujeme na míru vašim požadavkům. Provádíme návrh, dodávku i montáž lehkých montovaných hal, které jsou mobilní a flexibilní. Pro dodávku materiálů máme ověřené výrobce, kteří nabízejí spolehlivost a kvalitu.

Haly stavíme jak oplechované, tak opláštěné speciální odolnou fólií. Kromě lehkých variant realizujeme i dlouhodobé haly. Pomůžeme vám s potřebným stavebním povolením či za vás zařídíme veškerý inženýring. U všech našich zakázek se řídíme stavebním zákonem, kdy pečlivě vedeme veškerou dokumentaci o průběhu stavby. Montované sklady a haly stavíme za příznivou cenu, rychle a k plné spokojenosti zákazníka.



MONTOVANÉ OCELOVÉ HALY

Projektujeme, vyrábíme, dodáváme a montuje ocelové haly všech typů včetně výstavby základů a zajištění montáže elektroinstalace.

Potřebujete nové výrobní nebo skladové prostory? Svěřte se profesionálům specializujícím se na montované haly. Vyrábíme a dodáváme montované haly neomezených tvarů a velikostí. Díky jednoduché ocelové konstrukci je možno kdykoliv dále modifikovat. Samostatně dodáváme také zastřešení, opláštění hal a příhradové vazníky. Tradičně dodáváme na stavební trh halové kovové montované objekty jako komplety, anebo samostatné celky - nosné konstrukce, systémy opláštění, sendvičové panely, profilované plechy a ostatní prvky montovaných hal. Haly, anebo jejich součásti dodáváme podle individuálních požadavků našich zákazníků bez montáže, s montáží na připravené základy, anebo jako kompletní stavbu včetně spodní stavby, základů a podlahy, s různou úrovní projektové dokumentace.



ZEMĚDĚLSKÉ HALY

pro skladování i chov zvířat

Jsou obdobou klasických skladových montovaných hal. Pro využití v zemědělství kombinujeme nejrůznější typy ocelových konstrukcí od příhradových až po rámové, a to vždy s volnou vnitřní dispozicí pro maximální hospodářské využití zastavěné plochy. Zemědělské haly musí splňovat přísné normy pro skladování plodin a chov zvířat.



SPORTOVNÍ HALY

z tenkostěnných profilů, válcovaných nosníků

Jsou atypickou a odlišnou stavbou oproti běžným ocelovým montovaným halám. Vzhledem k umístění sportovních ploch kladou tyto haly důraz na co největší vnitřní rozpon s maximální výškou, a to vždy s absolutně volnou vnitřní dispozicí bez jakýchkoliv vnitřních dělicích a podpěrných konstrukcí.



SKLADOVACÍ HALY

pro obchodní i výrobní sféru

Pro skladování materiálů, produktů či výrobků a případnou manipulaci s těžkými břemeny a objemným zbožím mohou být vnitřní prostory vybaveny mostovými jeřáby. Pro zákazníka navrhne ocelovou konstrukci tak, aby byla pro daný mostový jeřáb maximálně optimalizovaná. Dle požadavků klienta jsme schopni navrhnout a dodat halu dle jeho představ.



JÍZDÁRNÝ

z tenkostěnných profilů, válcovaných nosníků

Montované jezdecké haly jsou vhodné pro chov a výcvik koní i pro pořádání soutěží, závodů a dalších akcí. Jezdecké haly jsou řešeny vždy podle přání zákazníka. Možností provedení jízdárny je více. Často se jedná jen o zastřešení venkovní jízdárny. Naše firma staví také úplně nové jízdárny a montované jezdecké haly.



VÝROBNÍ HALY

tepelně izolované, s mostovými jeřáby

Většinou jsou výrobní haly díky stálému pohybu pracovníků opatřeny zateplením zastřešení i opláštění a je kladen velký důraz na prosvětlení přirozeným světlem. To je pro tyto výrobní prostory u střešního pláště nejčastěji zajištěno okny, střešními světlíky, prosvětlovacími střešními pásy nebo pomocí lokálního prosvětlení.



LEHKÉ OBLOUKOVÉ HALY

opláštěné technickou tkaninou

Tyto haly Vám dávají možnost rychle a levně postavit obloukovou halu či přístřešek. Vynikají skvělou odolností, nízkými provozními náklady a dlouhou životností. Ušetříte nejen při nákupu a výstavbě, ale i během používání haly. Díky snadné demontáži můžete v případě potřeby pohodlně celou halu přesunout na jiné místo.

KONSTRUKCE HALY



Tradičně dodáváme na stavební trh halové kovové montované objekty jako komplety, anebo samostatné celky, nosné konstrukce, systémy opláštění, sendvičové panely, profilované plechy a ostatní prvky montovaných hal. Haly, anebo jejich součásti dodáváme podle individuálních požadavků našich zákazníků bez montáže, s montáží na připravené základy, anebo jako kompletní stavbu včetně spodní stavby.



Výrobě a dodávce ocelových montovaných hal se věnujeme již více než 8 let. Vždy se snažíme nalézt optimální technické a vizuální řešení pro zhotovení plně funkční montované haly. Naše společnost při výrobě ocelových hal používá následující nosné ocelové konstrukce:

Příhradová konstrukce

U tohoto typu konstrukcí jsou příčné vazby skeletu tvořeny vetknutými sloupy s příhradovými vazníky. Z architektonického hlediska působí tento typ konstrukce velice esteticky. Pro příhradové vazníky jsou použity kvalitní uzavřené profily s oblými hranami. V rámci zvolených technologických postupů jsme schopni docílit precizního řešení všech přípojů. Daný typ střešní konstrukce umožňuje snadný rozvod instalací a trubních vedení bez nutnosti prostupů. U tohoto typu konstrukcí se nám daří velice dobře kombinovat výhodně ekonomické řešení se zajímavým architektonickým vzhledem konstrukce. Pro sloupy běžných hal používáme silnostěnné a tenkostěnné systémové profily, které nám umožní při nízké hmotnosti zajistit vysokou únosnost a tuhost celé konstrukce.

Speciální konstrukce

Naše společnost se zabývá nejen výrobou a montáží ocelových hal pro nejrůznější odvětví, nýbrž využívá svých zkušeností i v oblasti výstavby a realizace netradičních a speciálních konstrukcí a hal. Tyto atypické konstrukce a haly mají své využití v oblasti výroby, zemědělství, průmyslu a uplatnění mají v komunální sféře. Hotovými díly mohou pro tyto jednotlivé odvětví být například ocelové po-

Rámová konstrukce

U tohoto typu konstrukcí jsou příčné vazby tvořeny kloubově uloženými rámy. Rámy jsou svařované z válcovaných profilů, svařovaných plnostěnných profilů a WT profilů, což jsou profily s vlnitou stojinou využívané u montovaných hal velkých rozponů. Výhodou rámových konstrukcí jsou minimální momentové účinky na základové konstrukce, což umožňuje výrazně optimalizovat rozměry základových konstrukcí. U plnostěnných rámových konstrukcí je rovněž možné po celé ploše haly maximálně využít prostor pod střešní rovinou. Příhradové rámové konstrukce v sobě spojují výhody rámových konstrukcí a konstrukcí s příhradovými kloubově uloženými vazníky.

chozí lávky, potrubní mosty, sportovní tribuny pro stadióny, průmyslové energetické mosty pro kabelové trasy, zastřešení autobusových zastávek nebo nejrůznější atypické haly využívající stěnového a střešního systému opláštění. Toto odvětví naší produkce atypických hal nachází své uplatnění především u průmyslových a technologických staveb.

Střešní opláštění

Naše společnost nabízí, díky konstrukčnímu řešení ocelových střešních konstrukcí, širokou škálu střešního opláštění. Konstrukční řešení našich hal nám umožňuje používat střešní systémy pro objekty zateplené i nezateplené. U zateplených hal používáme pro opláštění střech sendvičové panely nebo skládané střešní pláště, zatímco pro haly nezateplené používáme střešní trapézové plechy. K dispozici máme střešní prosvětlovací doplňky, které splňují vysoké nároky na prosvětlení vnitřních skladovacích či výrobních prostor.

Sendvičové panely s PUR nebo minerálním jádrem

Tyto panely jsou nejběžnějším typem pro opláštění střešních konstrukcí, které nám umožňují vyhovět požadavkům pro tepelně izolační a požární vlastnosti objektů. Tyto panely nám nabízí širokou škálu povrchových variant profilů a barevného řešení. Speciálním druhem panelu z PUR jádrem je AGROpanel, který má interiérovou krycí vrstvu z laminátu z důvodu vyšší odolnosti proti agresivnímu prostředí.

Skládaný střešní plášť

V současné době tento plášť nahrazuje sendvičové panely s minerálním jádrem, kde nosným prvkem je trapézový plech s vysokou vlnou. Tepelnou izolaci tvoří minerální vlna v celé tloušťce, anebo kombinovaná s pěnovým polystyrenem, pak následuje speciální geotextilie a nakonec hydroizolace z folie PVC.

Nezateplené zastřešení hal

Pro střešní opláštění objektů, u kterých není kladen požadavek na tepelně izolační vlastnosti, se používá trapézový plech. Střešní trapézové plechy jsou válcovány z pozinkovaných plechů a jsou opatřeny barevnou povrchovou úpravou. Barevné řešení je možné vybírat z široké palety odstínů RAL. Trapézové plechy je možno také dodat s antikondenzační úpravou.

Střešní doplňky

Střešní doplňky nám umožňují vyhovět požadavkům našeho zákazníka a zajistit technické a funkční řešení potřebné k individuálnímu záměru díla. Díky těmto doplňkům zajišťujeme u střešního pláště důležité prosvětlení a větrání stavebního objektu, které je vždy nutno volit podle provedení střechy a samotné střešní krytiny.



Prosvětlovací panely

Zajišťují prosvětlení vnitřních prostor přirozeným světlem. Jsou využívány u střešních konstrukcí s vyšším spádem. Příčné prosvětlovací pásy šířky 1 m, délky max. 6 m, pokrytí: komůrkový polykarbonát nebo speciální tvarovky. Bez možnosti větrání.

Střešní světlík

Hřebenový světlík obloukový nebo sedlový, šířka 3 - 6 m, pokrytí: komůrkové polykarbonátové desky tl. 10 - 25 mm. Vhodný pro všechny typy střech. Zajišťuje prosvětlení vnitřních prostor přirozeným světlem. Možnost osazení větracích nebo kouřových klapek, ovládání elektrické. Je jednou z nejčastějších variant střešního prosvětlení vnitřních prostor hal. Vhodný především pro skladové a výrobní prostory se stálým pohybem pracovníků.

Prosvětlovací panely

Podobně jako střešní světlíky nebo prosvětlovací pásy zajišťuje lokální prosvětlení do vnitřních prostor hal. Využívá se především u více členitých střešních konstrukcí. Lokální prosvětlení čočkovými světlíky pro střechy s bezsparou krytinou fólií.

Stěnové opláštění

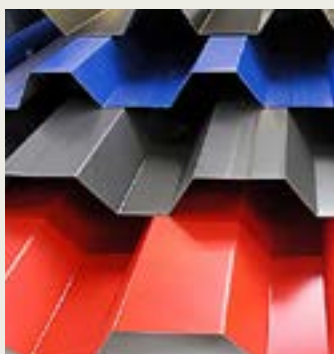
Opláštění objektů je možné vybrat z několika variant. Každá z variant má svá specifika z pohledu odlišných fyzikálně-technických parametrů a nároků na vlastní realizaci. Výběr pláště závisí na konkrétních podmínkách dané stavby.

Nezateplený plášť

Pro stěnové opláštění objektů, u kterých není kladen požadavek na tepelně izolační vlastnosti, se používá trapézový plech. Tento systém se aplikuje především u skladových objektů v průmyslu a zemědělství. Stěnové trapézové plechy jsou válcovány z pozinkovaných plechů a jsou opatřeny barevnou povrchovou úpravou. Barevné řešení je možné vybírat z široké palety odstínů.

Zateplený plášť

Sendvičové panely jsou nejběžněji používaným typem pláště ocelových konstrukcí našich hal. Typ panelů je zvolen s ohledem na konkrétní požadavky. Pro výběr typu panelů jsou rozhodující požadavky z hlediska tepelně technického, požárního případně akustického. Sendvičové panely nám umožňují nabídnout zákazníkům širokou škálu povrchových profilací a barevného řešení. Skladebná šířka panelů je zpravidla 1000, 1100 a 1150 mm. Klázení panelů je svislé nebo vodorovné.





MORKUS MORAVA

Základem každé haly je kvalitní ocelová konstrukce. Nové nebo použité, montované ocelové haly nabízíme se sedlovou nebo pultovou střechou, jednolodní i vícelodní. Pro zastřešení a opláštění montovaných hal používáme pozinkovaný trapézový plech v různých odstínech, nebo izolační PUR panely. Dodáváme a montujeme ocelové haly včetně montáže kvalitní střešní krytiny a opláštění. Výstavbu montovaných hal provádíme takzvaně na klíč, včetně dodávky všech stavebních prací a montáže zateplení, oken, vrat a mostových jeřábů. Nabízíme flexibilní řešení výstavby ocelové haly šité na míru vašim potřebám. Montujeme i jednotlivé dílčí celky jako je montáž zastřešení a opláštění, nebo nosné či pomocné ocelové konstrukce. Firma MORKUS Morava s.r.o. disponuje několika profesionálními týmy montážních dělníků, které jsou vždy vedeny zkušeným šéfmontérem. Konečnou cenu ocelové haly dle vašich představ jsme schopni stanovit na základě specifikace vašich požadavků. Dodáváme ocelové montované haly s dlouhou životností a nízkými náklady na výstavbu. V oblasti montáže ocelových konstrukcí hal máme mnohaleté zkušenosti.



STĚNOVÉ DOPLŇKY

Okna

Okna jsou vhodnými prvky pro osvětlení a větrání do většiny námi dodávaných hal. Zajišťují maximální osvětlení vnitřních prostor přirozeným světlem. Pro naše stavby nabízíme široký sortiment okenních systémů s výbornými fyzikálně-technickými parametry.



Prosvětlovací pásy

Tyto pásy jsou vhodné u větších halových objektů. Vlastní prosvětlovací pás bývá nejčastěji tvořen polykarbonátovými deskami, popřípadě izolačním zasklením. Velikost prosvětlovacích pásů, jejich umístění je závislé na využití haly a na požadavcích investora.



Dveře

Nabízíme široký sortiment dveřních výplní. Standardně u našich hal dodáváme dveře s izolační výplní, ale je možno zabudovat i dveře neizolované.



Vrata

Montujeme sekční nebo rolovací průmyslová vrata s elektrickým pohonem. Stále je zájem i o vrata klasické konstrukce s manuálním otvíráním.



Spodní stavba haly a její založení záleží na mnoha klíčových faktorech, které ji výrazně ovlivňují. Musí přenést veškeré síly a tlaky, které se na ni přenášejí, nebo přenášet mohou z primární, to jest nosné konstrukce ocelové haly. Při kompletním dimenzování spodní stavby montované haly je zapotřebí počítat nejenom se statickým, ale i dynamickým zatížením.



SPODNÍ STAVBA OCELOVÝCH HAL

Při zakládání ocelových konstrukcí hal se jedná zejména o:

- geologické poměry na staveništi - únosnost podkladu v základové spáře, výška hladiny spodní vody, chemické složení spodní vody, nestejnorodé složení podkladních vrstev na půdorysu stavby, hloubka a uložení únosných vrstev, apod.
- hmotnost samotné haly - primární a sekundární konstrukce, stěnová a střešní plášť, včetně oken, vrat, dveří a přidavného zatížení konstrukce - osvětlení, topení, rozvody vzduchotechniky, rozvody stlačených plynů apod.
- zatížení sněhem a větrem, které ovlivňuje dimenzování nosných prvků haly a jejich hmotnost.
- jeřábové dráhy - vlastní hmotnost konstrukce dráhy a hmotnost jeřábu. Dynamické zatížení z pohybu jeřábu a přepravovaných břemen - rozjezdové a brzděné síly.



Inženýrské sítě

Součástí spodní stavby průmyslové haly při dodávce montované haly na klíč jsou i inženýrské sítě, které slouží k napojení na hlavní řady nebo vedení. Vývody inženýrských sítí prochází spodní stavbou a při realizaci vrchní stavby haly se na tyto vývody napojí sítě z objektu.

Jedná se o tyto sítě:

KANALIZACE, VODA, ELEKTROPŘÍPOJKA, PLYN, SLABOPROUDÉ VEDENÍ - TELEFON, INTERNET, KABELOVÁ TELEVIZE

PATKY

ZÁKLADOVÉ BETONOVÉ PATKY

Základové betonové patky - mohou být jednostupňové nebo víceúrovňové, mohou být provedeny s kalichem nebo bez. Všechny typy základových patek mohou být provedeny jako monolitické nebo prefabrikované.

PÁSY

ZÁKLADOVÉ BETONOVÉ PÁSY

Betonové pásy mohou být provedeny po obvodu objektu nebo i jako ztužující napříč půdorysem, a mohou být spojeny s betonovým soklem bočního stěnového pláště. V některých jednodušších případech se využívá betonová deska.

PILOTY

ZÁKLADOVÉ BETONOVÉ PILOTY

U nižších únosností podloží se používají piloty, zejména vrtané nebo klasické zarážené piloty. Piloty jsou ukončeny hlavou, do které je buď osazen kotevní koš, anebo jsou po betonáži a vytvrdnutí betonu osazeny chemické kotvy.





Jako dodavatel montovaných hal víme, že každé podnikání a výrobní procesy mají rozdílné požadavky na velikost prostoru a jeho využití. Těmto požadavkům jsme přizpůsobili náš systém výroby a následné montáže ocelových hal. Výrobní a skladové haly optimalizujeme tak, abychom splnili vaše specifické požadavky a při výstavbě minimalizovali narušení vašich aktivit. Díky propracovanému systému výroby ocelové konstrukce lze pro maximalizaci efektivity celé budovy individuálně nakonfigurovat její rozměry s ohledem na vaše prostorové a finanční možnosti. Jsme představitelům výrobců i dodavatelů průmyslových hal. Díky tomu garantujeme realizaci ve stanovených termínech, kvalitě a v krátkém čase.

PRŮMYSLOVÉ HALY A SKLADY

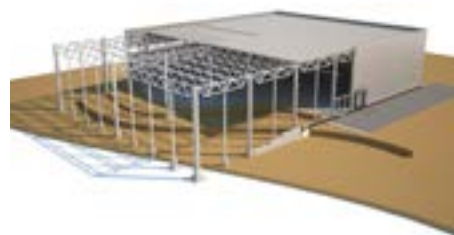
Firma MORKUS Morava s.r.o. je stabilním dodavatelem průmyslových a skladových hal. Námi montované haly vynikají skvělými konstrukčními vlastnostmi a možnostmi danou budovu přizpůsobit individuálním požadavkům.

Vlastnosti výrobních hal

Navrzení a výroba ocelové konstrukce pro výrobní halu či sklad se řeší detailně z pohledu ekonomické výhodnosti a maximální funkčnosti. Pro zajištění nejideálnějšího rozložení statických sil ocelové konstrukce, a to za rozumnou výrobní cenu, navrhujeme, aby jednotlivé ocelové rámy byly od sebe vzdáleny 6 metrů. Pokud je ve výrobní hale či skladu požadován mostový jeřáb, montujeme již ocelové rámy s přípravou na jeřábovou dráhu. Jeřábové dráhy pro ocelové výrobní či skladové haly montujeme pro jeřáby s nosností 2 až 10 tun. Pokud se námi dodávaná montovaná hala bude využívat jako sklad s regálovým systémem, je pro výrobu ocelové konstrukce určující světlá výška v hale.

Opláštění a zastřešení haly

U výrobních či skladových montovaných hal je základem všeho výběr ekonomického řešení celé stavby s ohledem na další užívání. S využitím těchto skutečností navrhujeme tedy staticky optimální řešení ocelové konstrukce, cenově a technicky přijatelné opláštění sendvičovými panely s požadovanými tepelně izolačními a požárními vlastnostmi. Do těchto průmyslových a skladových hal doporučujeme použít systémy zateplení o síle 100 mm na střechu i stěnu, což zaručuje teploty v rozmezí 18-20°C. Toto přinese úspory za vytápění. Barevně lze vybírat ze škály standardních barev bez příplatku, jsou zde možné i barevné kombinace dle přání zákazníka.





OPLÁŠTĚNÍ

opláštění a zastřešení

U výrobních montovaných hal je základem ekonomické řešení celé stavby a dalšího užívání. Navrhujeme staticky optimální řešení ocelové konstrukce, cenově přijatelné opláštění sendvičovými panely s výbornými tepelně-izolačními a požárními vlastnostmi.



PROSVĚTLENÍ

přirozené a umělé

V těchto halách je důležité zajistit dostatek světla k práci, ať už denního, tak umělého. Dobré rozvržení oken a světlíků je základním předpokladem pro úsporu budoucích nákladů za osvětlení v hale. Umělé osvětlení se řeší rozmístěním zářivek, výbojek, halogenových či LED světel.



VRATA

sekční a posuvná

Do těchto hal standardně montujeme sekční vrata s elektrickým pohonem. Vrata mohou být prosvětlená či plná. Vrata doporučujeme montovat alespoň 3x3 m, pro vjezd kamionu 4x4,2 m. Dodáváme sekční vrata do šířky 7 m a výšky 5,5 m. Větší vrata dodáváme posuvná.



JEŘÁBOVÁ DRÁHA

pro mostový jeřáb

Do výrobních a skladových hal často montujeme konstrukce pro jeřábové dráhy mostových jeřábů. Dle požadovaných nosností a rozpětí jeřábu se dimenzuje samotná jeřábová dráha. Zajistíme kompletní montáž všech potřebných ocelových konstrukcí včetně jejich nátěrů.



OKAPOVÉ SYSTÉMY

hranatý okapový systém

Do velkoplošných výrobních a skladových hal doporučujeme nainstalovat hranatý okapový systém, který plynule navazuje na klempířské zapravení haly ve štítu a na střechu tak, že okap působí velmi elegantně. Tento okapový systém je schopen zajistit velký odtok vody - až 12 l/s.



VNITŘNÍ USPOŘÁDÁNÍ

vestavby a uspořádání

V hale je možné vybudovat kanceláře, šatny, sociální zázemí, příruční sklady z ocelové konstrukce a opláštěné sendvičovými panely, nebo je vyzdít. Takto je možné oddělit i jednotlivé výrobní části. Do kanceláří je možné namontovat okno pro vizuální kontakt s činností ve výrobní hale či skladu.





JEZDECKÉ HALY

montované jízdárny

Montované jízdárny a stáje jsou řešením pro všechny, kteří myslí na finance, ale zároveň si chtějí dopřát kvalitně odvedenou práci z rukou profesionálů. Montované jízdárny jsou stejně jako montované haly vysoce odolné vůči nepřízní počasí.



MONTOVANÉ STÁJE

haly pro ustájení skotu

Zateplené montované stáje jsou vyrobené z rámové ocelové konstrukce a jsou opláštěné sendvičovými panely. Prosvětlení je řešeno střešními prosvětlovacími pásy. Odvětrání je řešeno vrchovou jednostrannou nebo oboustrannou štěrbinou a dále pak bočními větracími systémy. Součástí dodávky mohou být i svinovací plachtová vrata.



SKLADOVACÍ HALY

uskladnění plodin a krmiva

Naše zemědělské haly jsou odolné proti nejnepříznivějším přírodním podmínkám. Zemědělské haly vyrábíme přesně na míru podle přání zákazníka. Poradíme Vám s důležitými prvky, které zemědělské haly vyžadují.





MORKUS MORAVA



ZEMĚDĚLSKÉ HALY

Firma MORKUS Morava s.r.o. je stabilním dodavatelem zemědělských hal pro skladování plodin a chov zvířat. Námi montované haly vynikají skvělými konstrukčními vlastnostmi a možnostmi danou budovu přizpůsobit individuálním požadavkům.

Vlastnosti zemědělských hal

Tyto haly jsou obdobou klasických skladových montovaných hal. Pro využití v zemědělství kombinujeme nejrůznější typy ocelových konstrukcí od příhradových až po rámové, a to vždy s volnou vnitřní dispozicí pro maximální hospodářské využití zastavěné plochy. Zemědělské haly musí splňovat přísné normy pro skladování plodin a chov zvířat. Montované sklady slouží pro zemědělce k uskladnění zemědělských komodit a dle typu a nároků na skladování jednotlivých plodin jsou tyto sklady buď zateplené nebo nezateplené. Do zateplených zemědělských skladů doporučujeme použít rámovou ocelovou konstrukci opláštěnou sendvičovými panely. Takto zateplená hala je ekonomicky nenáročná a je rychle smontovaná.

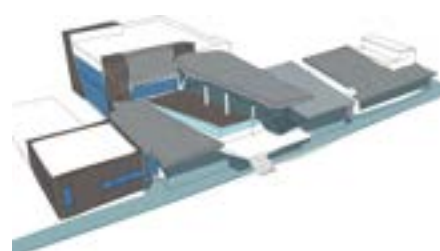
Opláštění a zastřešení hal

Do zateplených zemědělských skladů montujeme sekční vrata, nebo také zateplená posuvná vrata. Sekční vrata lamelami zajišťují směr ke stropu. Prosvětlení haly je možné navrhnout okny nebo bez prosvětlení, záleží na typu uskladněné plodiny.

Nezateplené zemědělské haly se vyrábí z rámové ocelové konstrukce s bočními ocelovými pažďíky, ke kterým se uchycuje boční opláštění z trapézového plechu. Na střešní vaznice se klade střešní opláštění z trapézového plechu.

Nezateplené montované sklady mohou být také obloukového typu - jedná se o obloukové haly z klasické konstrukce pro obloukové haly.

Úzce spolupracujeme s firmami, které se zabývají ustájením dojníc, plemených býků nebo mladého skotu. Ze zkušeností, které tyto firmy mají, víme, že na každý takový chov jsou kladeny různé požadavky ustájení. Všechny tyto poznatky jsou zahrnuty do návrhu ustájení skotu podle nejmodernějších standardů a se zvláštním důrazem na přirozený chov zvířat. Dodáváme montované stáje nezateplené i zateplené. Zateplené montované haly k ustájení dobytka jsou vyrobené z rámové ocelové konstrukce a jsou opláštěné sendvičovými panely. Prosvětlení je řešeno prosvětlovacími panely nebo pásy oken po obou bočních stranách haly. Do stájí je možné instalovat odvětrání.



OBLOUKOVÉ HALY

Obloukové haly Vám dávají možnost rychle a levně postavit novou halu či přístřešek. Vynikají skvělou odolností, nízkými provozními náklady a dlouhou životností. Ušetříte tedy nejen při nákupu a výstavbě, ale i v průběhu let, kdy budete halu využívat. Díky snadné demontáži můžete v případě potřeby pohodlně celou halu přesunout na jiné místo.

Obloukové haly jsou vynikající alternativou běžných staveb a stávají se velmi preferovaným řešením. Mezi hlavní výhody patří především skvělé vlastnosti používaného materiálu a

neomezené rozpětí konstrukce bez středových sloupů. Naše obloukové haly se osvědčily pro různé účely v zemědělském a průmyslovém odvětví.



JEDNODUCHÁ KONSTRUKCE

Konstrukce těchto hal je vyrobena z ocelových profilů s pozinkovanou úpravou. Jednotlivé komponenty ocelových konstrukcí se jednoduše a rychle spojují pomocí pevnostních šroubů a speciálních spojek. Konstrukce mohou mít různé rozpětí, výšku a délku. Obloukové haly vyžadují oproti běžným stavbám méně času při montáži.



ŽIVOTNOST A ÚDRŽBA

Tyto haly vyžadují jen minimální údržbu. Čištění PVC krytiny a kontrola komponentů se provádí maximálně 2x - 3x do roka. Pokyny k údržbě dodáváme pro každou obloukovou halu. Při dodržování těchto pokynů docílíte takřka neomezené životnosti použitých materiálů při neomezené všech požadovaných technických parametrů haly.



PVC KRYTINA

Obloukové haly mají multifunkční využití. Jsou vhodné pro uložení techniky, materiálů, ustájení zvířat. Výhodou obloukových hal je jejich variabilita v rozměrech, bezúdržbové užívání, cenově dostupná řešení. Na obloukové haly se dává plachta z PVC 680 g/m² - široká škála barev. Obloukové haly navrhujeme i do sněhových oblastí IV a V.

VÝHODY OBLOUKOVÝCH HAL

Předností obloukových hal je rychlá montáž a demontáž, což umožňuje halu rychle a snadno přemístit na jiné místo. Obloukové haly jsou vyrobeny z lehké konstrukce, montáž je tak rychlá bez nutnosti použití těžké techniky, čímž lze dosáhnout velkých úspor na výstavbu haly.

Standardní rozpory obloukových konstrukcí jsou:

OK 18 OK 21 OK 25 OK 42

Další velkou předností obloukových montovaných hal je maximální využitelnost vnitřního prostoru v hale. Tyto haly jsou velmi oblíbené jako sportovní haly, zejména pro tenis či badminton. Obloukové haly je možné zateplit, lze provést úpravy dle možnosti a požadavků odběratele. Haly lze také předělit nebo v nich z lehké konstrukce vystavět kanceláře, šatny či sociální zařízení. Délka hal je závislá na požadavcích odběratele. U všech hal je možno upravit stávající výšku - standardní výška těchto hal se pohybuje v rozmezí 7-12m.

Konstrukce obloukových hal

Konstrukce pro obloukové haly je vyrobená z pozinkované oceli. Jednotlivé díly obloukové konstrukce jsou spojovány nerezovými spojovacími prvky. Ocelová konstrukce se kotví do základů pomocí ocelových kotev. Díky malé hmotnosti obloukové konstrukce není zapotřebí betonovat masivní patky či betonové pásy, což podstatně snižuje náklady na stavební část haly.

TYP HALY	OK 9	OK 12	OK 18	OK 21	OK 25	OK 42
ROZPĚTÍ	9,0 m	12 m	18 m	21 m	25 m	42 m
DÉLKA	30 m	30 m	28,5 m	28,5 m	50 m	54 m
VÝŠKA	5,0 m	5,5 m	7,15 m	8,5 m	9,0 m	11,9 m
PŮDORYSNÁ PLOCHA	270 m ²	360 m ²	513 m ²	598,5 m ²	1 250 m ²	2 268 m ²
UŽITNÝ OBSAH	950 m ³	1 500 m ³	2 750 m ³	3 800 m ³	8 800 m ³	20 400 m ³
VRATA V ČELECH	4 x 3,5 m	4 x 3,5 m	4 x 4 m	4 x 4 m	5 x 4 m	5 x 4 m
HMOTNOST KONSTRUKCE	4 500 kg	5 100 kg	11 100 kg	14 000 kg		



Hlavním cílem naší společnosti je poskytovat především kvalitní služby a práci s ohledem na požadavky zákazníka. Proto každou realizaci přizpůsobíme Vaším potřebám.

Ocelové konstrukce představují v současném stavitelství rychlé a účinné řešení výstavby lehkých hal. Jejich uplatnění najdeme v průmyslu, výrobě, zemědělství i soukromém sektoru. Mohou být využity jako skladovací prostory, výrobní objekty, garáže, hangáry pro uskladnění techniky, nebo třeba tenisové kurty a jízdárny.

Tyto haly mohou být mobilní, stálé, nevyžadují náročné terénní úpravy před montáží. Konstrukce je tvořena z nosných vazníků v modulové soustavě 2 a 3 m. Opláštění těchto hal je provedeno technickou textilií, sklolaminátem, hliníkovým plechem nebo pláštěm zatepleným.

Obloukové haly Vám dávají možnost rychle a levně postavit novou halu či přístřešek. Vynikají skvělou odolností, nízkými provozními náklady a dlouhou životností. Ušetříte tedy nejen při nákupu a výstavbě, ale i v průběhu let, kdy budete halu využívat. Díky snadné demontáži můžete v případě potřeby pohodlně celou halu přesunout na jiné místo.



VÁHA

lehká konstrukce

Konstrukce těchto hal je vyrobena z ocelových profilů s pozinkovanou úpravou.

CENA

výhodná cena

Vynikají skvělou odolností, nízkými provozními náklady a dlouhou životností.

MONTÁŽ

rychlá montáž

Předností obloukových hal je rychlá montáž a demontáž, což umožňuje halu rychle a snadno přemístit na jiné místo.

VYUŽITÍ

použitelná téměř všude

Široká škála využití jako výrobní a skladovací prostory, garáže, obchodní centra, v zemědělství pro uskladnění obilí, strojů, prodejní a výstavní účely, sportovní využití - kurty, tělocvičny, bazény.

VYTVOŘENÍ POPTÁVKY

1

KONTAKTNÍ INFORMACE

- zadejte název firmy
- kompletní adresu sídla firmy
- fakturační a daňové údaje
- telefonní číslo a email

2

MÍSTO VÝSTAVBY

- jaké je sněhové a větrné pásmo
- možnost osvětlení denním světlem
- zjištění přístupových cest
- napojení na sítě a možnosti montáže

3

ÚČEL HALY

- popis využití haly
- hala jedno či více podlažní
- zda se jedná o sklad, výrobu, stáj, atd.
- možnosti budoucího rozšíření

4

ROZMĚRY HALY

- šířka montované haly
- délka montované haly
- výška montované haly pod okap
- portálový jeřáb počítat 1-2 m navíc

5

ZATEPLENÍ HALY

- zateplená nebo nezateplená
- specifikace typu zateplení
- specifikace typu krytiny a opláštění
- specifikace požární odolnosti

6

DVEŘE, OKNA, VRATA

- specifikace velikosti a počtu dveří
- specifikace velikosti a počtu vrat
- specifikace velikosti a počtu oken
- specifikace typu těchto prostupů

7

STŘEŠNÍ SVĚTLÍK

- počet a velikost střešních světlíků
- počet a velikost prosvětlovacích pásů
- počet prosvětlovacích panelů
- počet a druh umělého osvětlení

8

JEŘÁBOVÁ DRÁHA

- zda bude v hale jeřábová dráha
- rozpětí jeřábové dráhy
- požadovaná nosnost jeřábu
- případně typ požadovaného jeřábu

9

BARVA HALY

- specifikace barvy pláště
- specifikace barvy vrat, dveří, oken
- specifikace barvy střešní krytiny
- specifikace barvy interiéru

10

TERMÍN REALIZACE

- uvedení data zahájení výstavby
- uvedení způsobu pokrytí investice
- uvedení data dokončení výstavby
- doplňující informace a upřesnění



KALKULACE CENY HALY

Prvním krokem je kalkulace ceny haly na základě předběžného technického řešení poptávané montované haly. Správný výpočet je podmíněn vyplněním potřebných údajů které jsou uvedeny v levém sloupci. Na základě těchto parametrů se spočítá první cenová nabídka a stanoví se rozložení a typ ocelových profilů, střešních ocelových vaznic či bočních ocelových paždíků, a v neposlední řadě typ opláštění.

KALKULOVANÉ POLOŽKY

Cenová nabídka může obsahovat

- návrh a projekce ocelových halových konstrukcí
- statické posudky pro navržené ocelové konstrukce
- zpracování výrobní dokumentace i pro externí projekty
- výrobu ocelových konstrukcí výrobních a skladovacích hal, budov, schodišť, zastřešení, lávek, ocelových věží, a ostatních zámečnických prvků
- montáž ocelových konstrukcí
- dodávku a montáž střešního a stěnového opláštění
- dodávku a montáž klempířských a lemovacích prvků
- montáž světlíkových konstrukcí
- zajištění dodávky vrat, dveří a oken
- opravu a renovaci starších ocelových konstrukcí

NABÍDKA SLUŽEB

Díky mnohaletým zkušenostem a realizovaným stavbám po celé České republice může firma MORKUS Morava s.r.o. nabídnout svým zákazníkům kvalitní služby v oblasti montáží zemědělských a průmyslových montovaných hal.

Haly jsou vyráběny v souladu s příslušnými normami České republiky. Každá stavba haly je vždy dimenzována pro příslušné sněhové pásmo odpovídající místu stavby. Jednotlivé prvky ocelové haly lze dodávat i samostatně, jak ocelovou konstrukci, tak opláštění. Při výrobě a montáži ocelových hal dosahujeme vysoké efektivity s použitím moderních a výkonných výrobních a dopravních zařízení a pečlivou dílenskou přípravou výroby, včetně postupu montáže. Tím je dosažena pro zákazníka velmi příznivá cena a krátké dodací lhůty s pružnou reakcí na zvláštní přání zákazníka.



ZEMĚDĚLSKÉ HALY

Vyrábíme a montujeme zateplené a nezateplené zemědělské haly z kvalitní ocelové konstrukce. Naše zemědělské haly jsou odolné proti nepříznivým přírodním podmínkám. Zemědělské haly vyrábíme přesně na míru podle přání zákazníka.



VÝROBNÍ HALY



OCELOVÉ KONSTRUKCE

Firma MORKUS Morava s.r.o. se kromě výroby montovaných ocelových hal zabývá rovněž výrobou a montáží ocelových konstrukcí. Ocelové konstrukce mohou být nosným systémem zděné stavby nebo jsou připraveny pro opláštění ocelovým pláštěm jako montované haly. Ocelová konstrukce je chráněna proti vlivům koroze nátěrem nebo galvanickým pozinkováním.



BUDOVY

VÝROBNÍ HALY



PRŮMYSLOVÉ HALY

Dodáváme montované haly se širokou možností využití. Skladové haly, výrobní montované haly, ocelové haly s nezatepleným pláštěm, montované ocelové haly se zatepleným pláštěm. Výrobou a montáží ocelových hal se zabýváme od roku 2008. Rozměry a tvary ocelových hal jsou variabilní a jsou dodávány na základě požadavků investora.

SKLADOVACÍ HALY

Pro skladování materiálů, produktů či výrobků a případnou manipulaci s těžkými břemeny a objemným zbožím mohou být vnitřní prostory vybaveny mostovými jeřáby. Pro zákazníka navrhne ocelovou konstrukci tak, aby byla pro daný mostový jeřáb maximálně optimalizovaná. Dle požadavků klienta jsme schopni navrhnout a dodat halu dle jeho představ.

SKLADY



ZASTŘEŠENÍ



SVĚTLÍKY



NABÍDKA SLUŽEB

Díky mnohaletým zkušenostem a realizovaným stavbám po celé České republice může firma MORKUS Morava s.r.o. nabídnout svým zákazníkům kvalitní služby v oblasti montáží zemědělských a průmyslových montovaných hal.

Haly jsou vyráběny v souladu s příslušnými normami České republiky. Každá stavba haly je vždy dimenzována pro příslušné sněhové pásmo odpovídající místu stavby. Jednotlivé prvky ocelové haly lze dodávat i samostatně, jak ocelovou konstrukci, tak opláštění. Při výrobě a montáži ocelových hal dosahujeme vysoké efektivity s použitím moderních a výkonných výrobních a dopravních zařízení a pečlivou dílenskou přípravou výroby včetně postupu montáže. Tím je dosažena pro zákazníka velmi příznivá cena a krátké dodací lhůty s pružnou reakcí na zvláštní přání zákazníka.



OBLOUKOVÉ HALY



SKLADY KRMIVA



VRATA

ZEMĚDĚLSKÉ HALY

Vyrábíme a montujeme zateplené a nezateplené zemědělské haly z kvalitní ocelové konstrukce. Naše zemědělské haly jsou odolné proti nepříznivým přírodním podmínkám. Zemědělské haly vyrábíme přesně na míru podle přání zákazníka.



POCHOZÍ LÁVKY

SKLADY



OCELOVÉ KONSTRUKCE

Firma MORKUS Morava s.r.o. se kromě výroby montovaných ocelových hal zabývá rovněž výrobou a montáží ocelových konstrukcí. Ocelové konstrukce mohou být nosným systémem zděné stavby nebo jsou připraveny pro opláštění ocelovým pláštěm jako montované haly. Ocelová konstrukce je chráněna proti vlivům koroze nátěrem nebo galvanickým pozinkováním.

KONSTRUKCE



STÁJE



PRŮMYSLOVÉ HALY

Dodáváme montované haly se širokou možností využití. Skladové haly, výrobní montované haly, ocelové haly s nezatepleným pláštěm, montované ocelové haly se zatepleným pláštěm. Výrobou a montáží ocelových hal se zabýváme od roku 2008. Rozměry a tvary ocelových hal jsou variabilní a jsou dodávány na základě požadavků investora.

SKLADOVACÍ HALY

Pro skladování materiálů, produktů či výrobků a případnou manipulaci s těžkými břemeny a objemným zbožím mohou být vnitřní prostory vybaveny mostovými jeřáby. Pro zákazníka navrheme ocelovou konstrukci tak, aby byla pro daný mostový jeřáb maximálně optimalizovaná. Dle požadavků klienta jsme schopni navrhnout a dodat halu dle jeho představ.

KONSTRUKCE



ZASTŘEŠENÍ



VÝROBNÍ HALY





RENOVOVANÁ KONSTRUKCE

Odkoupené haly nabízíme k prodeji v původním stavu nebo renovované, včetně odborné montáže, zastřešení a zateplení. Pokud máte zájem o kovovou skladovací halu jiných rozměrů, než máme skladem, kontaktujte prosím obchodní oddělení. Dodáme Vám konstrukci haly dle Vašich požadavků, popřípadě upravíme dle potřeby.



POUŽITÁ STŘEŠNÍ KRYTINA

Nabízíme demontáže a odkup ocelových konstrukcí hal a různých kovových skladovacích objektů. Střešní krytinu a opláštění většinou tvoří trapézové nebo vlnité plechy. Plechy po kompletní demontáži roztřídíme do jednotlivých kategorií dle stavu, druhu materiálu a rozměrů, do několika kategorií. Takto získanou levnou střešní krytinu, trapézové, vlnité plechy nabízíme k prodeji.

DODÁVKY A MONTÁŽE RENOVOVANÝCH OCELOVÝCH KONSTRUKCÍ HAL



Je samozřejmé, že postavenou montovanou ocelovou halu lze po odborné demontáži opravit, přemístit na jiné místo a po montáži opět úspěšně používat. Opětovné využívání ocelových konstrukcí je jednou ze základních cest investičních úspor ve stavebnictví v průmyslu a zemědělství.

Provádíme nejen výstavbu nových ocelových hal, ale i demontáže a renovace použitých ocelových hal. Montážní i demontážní práce zajišťují naši zkušení pracovníci za pomoci potřebné techniky. Vaši halu můžeme nejen opravit, ale také úplně demontovat, a po celkové renovaci opět smontovat na původním místě. Tyto nepotřebné použité haly vykupujeme, máme je neustále skladem a za výhodných podmínek prodáváme samostatné konstrukce, opláštění nebo střešní krytinu. V případě zájmu můžeme nabídnout halu po kompletní renovaci. V takovém případě můžete ušetřit až 40% ceny oproti hale nové. Pokud máte zájem o nějaký druh spolupráce, kontaktujte naše obchodní oddělení. Buď za velmi výhodných podmínek vykupíme Vaši starou halu, nebo ji opravíme, zrenovujeme a uvedeme do perfektního stavu.

VÝKUP A RENOVACE POUŽITÝCH HAL

Improvizovaná a demontáž ocelových konstrukcí hal nabízíme i výkup nepotřebných montovaných skladů a všech ocelových konstrukcí. Provedeme odbornou demontáž použité ocelové haly nebo celkovou likvidaci a šrotaci nepotřebné ocelové konstrukce.

V případě zájmu kontaktujte naše obchodní oddělení. Provedeme prohlídku stavu nabízené haly. Pokud bude hala splňovat naše požadavky, vykoupíme ji, demontujeme a odvezeme na naše náklady. Firma MORKUS Morava s.r.o. disponuje několika profesionálními týmy demontážních dělníků, které jsou vždy vedeny zkušeným šéfmontérem. V oblasti výkupu ocelových konstrukcí hal máme mnohaleté zkušenosti, a za toto období jsme vykoupili a demontovali desítky nepotřebných hal.

DEMONTÁŽ



DOPRAVA



NÁSTRÍK

DEMONTÁŽE OCELOVÝCH HAL

Provádíme kompletní demontáže ocelových konstrukcí hal včetně veškerých demoličních prací. Firma Morkus Morava s.r.o. disponuje několika profesionálními týmy demontážních dělníků, které jsou vždy vedeny zkušeným šéfmontérem a mají potřebné vybavení.



LIKVIDACE

Tryskání a pískování se nejčastěji využívá jako úprava povrchu před aplikací nátěrových hmot, nebo před nanášením žárového nátěru. Tryskání je nejúčinnější metodou, jak odstranit z materiálů staré nátěry a korozi. Tryskání je využíváno především u kovů, ocelových konstrukcí, ale i jiných materiálů jako je dřevo, beton, obkladové desky. Za použití křemičitého písku lze provádět tryskání-pískování samozřejmě i mimo provozovnu na místě stavby, na mostech, sloupech, stožárech, tunelech apod. za použití mobilní tryskací jednotky.



TRYSKÁNÍ

RENOVACE MONTOVANÝCH HAL

Opakované využití ocelových hal je jednou ze základních cest investičních úspor ve stavebnictví, v průmyslu a zemědělství. Podobně jako při nákupu jiného komisního zboží, nákupem použité haly ušetříte významnější část ceny ve srovnání s cenou nové montované haly. Je tedy zřejmé, že použitou ocelovou halu lze po odborné demontáži opravit, renovovat, přemístit na jiné místo.



DOKOMPLETACE



MONTÁŽ

TRYSKÁNÍ A PÍSKOVÁNÍ

Tryskání a pískování se nejčastěji využívá jako úprava povrchu před aplikací nátěrových hmot, nebo před nanášením žárového nátěru. Tryskání je nejúčinnější metodou, jak odstranit z materiálů staré nátěry a korozi. Tryskání je využíváno především u kovů, ocelových konstrukcí, ale i jiných materiálů jako je dřevo, beton, obkladové desky.



OPRAVY



VÝSTAVBA

POVRCHOVÁ OCHRANA

V průmyslových a zemědělských areálech provádíme nátěry a nátěry ocelových konstrukcích výrobních hal, vnitřních i venkovních portálových jeřábů, energomostů, nejrůznějších technologií, zásobníků, sil, nádrží atd. Důvodem nových nátěrů je ochrana ocelové konstrukce proti korozi a povětrnostním vlivům.



VÝROBA

DODÁVKA A MONTÁŽ

MONTOVANÉ HALY



www.haly-morkus.cz

MORKUS Morava s.r.o. Lazníky 163, 751 25 Veselíčko. IČ: 278 48 485 DIČ: CZ27848485
tel.: +420 725 772 466 email: info@haly-morkus.cz

